

# Inhoudsopgave - index

## Geveltechniek Cladding application

### HPL-bevestigers

#### HPL-fasteners

S&L 908	S&L® HPL-schroef roestvaststaal A2 <i>S&amp;L® HPL-fastener stainless steel A2</i>	1
S&L 928	S&L® HPL-schroef grote bolkop roestvaststaal A2 <i>S&amp;L® HPL-fastener large mushroom head stainless steel stainless steel</i>	2
S&L 100	S&L® HPL-schroef met boorpunt roestvaststaal A2 <i>S&amp;L® HPL-fastener with drillpoint stainless steel A2</i>	3
KDT2	Zelfborende schroef bolkop bp#2 voor staal tot 3,5 mm <i>Self drilling screw mushroom head dp#2 max 3,5 mm</i>	4
81402GBK	S&L® Blindklinknagels aluminium / roestvaststaal A2 <i>S&amp;L Rivets aluminum / stainless steel A2</i>	5

### Vezelcement-bevestigers

#### Fibre cement fasteners

S&L 102	S&L® Vezelcement schroef met vleugels roestvaststaal A2 <i>S&amp;L® Fibre cement fastener with wings stainless steel A2</i>	6
---------	--	---

### Siding bevestigers

#### Siding fasteners

SI302CK	Siding schroef cilinderkop roestvaststaal A2 <i>Siding fastener cylinder head stainless steel A2</i>	7
SI302	Siding schroef verzonken kop roestvaststaal A2 <i>Siding fastener countersunk head stainless steel A2</i>	8

### Eter-Backer bevestigers

#### Eter-Backer fasteners

937	S&L® Eter-Backer schroef roestvaststaal A2 <i>S&amp;L® Eter-Backer fastener stainless steel A2</i>	9
-----	---	---

### Rockpanel bevestigers

#### Rockpanel fasteners

RP 106	S&L® Rockpanel schroef roestvaststaal A4 <i>S&amp;L® Rockpanel fastener stainless steel A4</i>	10
RP 109	nes® Rockpanel nagel roestvaststaal A4 <i>nes® Rockpanel nail stainless steel A4</i>	11
RP 110	nes® Rockpanel bandnagel roestvaststaal A4 <i>nes® Rockpanel coiled nail stainless steel A4</i>	12
RP 90513	nes® Rockpanel Lines rabatnagel roestvaststaal A4 <i>nes® Rockpanel Lines tongue-and-groove nail stainless steel A2</i>	13

### Ringnagels

#### Ring-shanked nails

RN 109	nes® Ring nagel roestvaststaal A4 <i>nes® Ring-shanked nail stainless steel A4</i>	14
RN 110	nes® Ringnagel op band roestvaststaal A4 <i>nes® Ring-shanked coiled nail stainless steel A4</i>	15

### Voegband & -profiel

#### Sealing

90501	EPDM voegband geprofileerd <i>EPDM profiled sealing</i>	16
90502	EPDM voegband vlak <i>EPDM sealing</i>	17
90504	EPDM voegband doekafdruk <i>EPDM sealing canvas imprint</i>	18
90507	EPDM schuimband <i>EPDM foam sealing</i>	19
90530V	Voegprofiel aluminium <i>Profiled sealing aluminum</i>	20

# Inhoudsopgave - index

## Geveltechniek Cladding application

### Toebehoren

#### Accessories

CN450G	Tacker en (verhuur)tackerset <i>Tacker and rental tacker set</i>	21
GAB	Gesipa Accubird <i>Gesipa Accubird</i>	21
REBA	REBA® clip <i>REBA® clip</i>	22
ZHP	nes® ZHP plaatje <i>nes® ZHP distance holder</i>	22
90511	HPL potdekselclip roestvaststaal A4 <i>HPL clip for invisible fixing stainless steel A4</i>	23
9051	S&L® centreerring <i>S&amp;L® centring ring</i>	23
90524	HPL-boor <i>HPL drillbit</i>	24
90506	Kunststof hamer <i>Plastic hammer</i>	24

Artikelnummer Part number	∅ (mm)	Lengte Length (mm)	Toepassing Suited for	VPE Packing
908xxxxx25	4,8	25	6 mm beplating	100
908xxxxx32	4,8	32	8 mm beplating	100
908xxxxx38	4,8	38	10 mm beplating	100
908xxxxx50	4,8	50		100
908xxxxx60	4,8	60	o.a. potdekselen	100
908xxxxx70	4,8	70		100

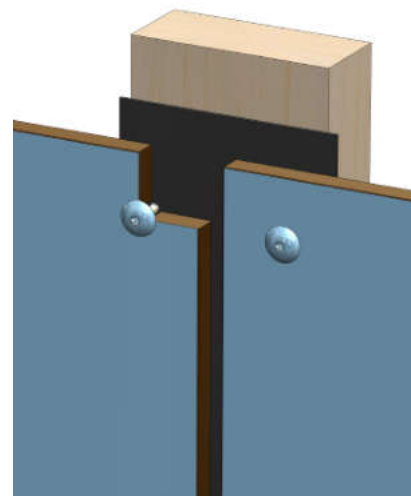
KD  
X2  
CE

DoP 00001



**Toepassing:** Montage van gevelbeplating op houten onderconstructie  
**Materiaal:** Roestvaststaal met werkstofnummer 1.4567  
**Oppervlaktebehandeling:** VZ® Anti-spleet corrosie behandeling  
**Kopsoort:** TX-20 lage bolkop ∅ 12 mm  
 Leverbaar in elke kleur. Satijn, hoogglans of gematteerd gecoat.

**Application:** Fixing of cladding on timber  
**Material:** Stainless steel A2 (1.4567)  
**Durability coating:** VZ® anti-corrosion coating  
**Head style:** TX-20 mushroom head ∅ 12 mm  
 Available in any color. Coated in satin, glossy or matte.



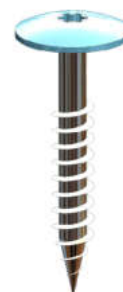
Artikelnummer Part number	∅ (mm)	Lengte Length (mm)	Toepassing Suited for	VPE Packing
908xxxxx19	4,8	19	metalen beplating	100

**Toepassing:** Montage van aluminium en Plastisol beplating op houten onderconstructie  
**Materiaal:** Roestvaststaal met werkstofnummer 1.4567  
**Kopsoort:** TX-20 lage bolkop ∅ 12 mm

**Application:** Fixing of aluminum and Plastisol cladding on timber  
**Material:** Stainless steel A2 (1.4567)  
**Head style:** TX-20 mushroom head ∅ 12 mm

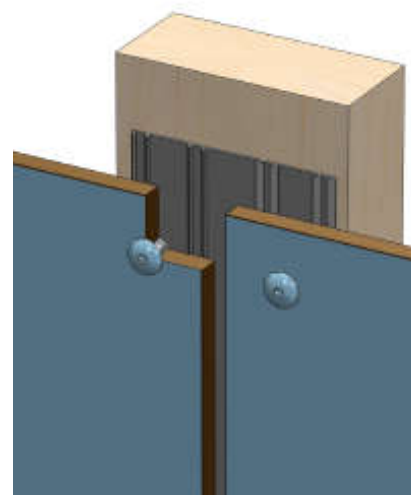
Artikelnummer Part number	∅ (mm)	Lengte Length (mm)	VPE Packing
928xxxxx5535	5,5	35	100

KD  
X2  
CE  
DoP 00011



**Toepassing:** Montage van gevelbeplating op houten onderconstructie  
**Materiaal:** Roestvaststaal met werkstofnummer 1.4567  
**Oppervlaktebehandeling:** VZ® Anti-spleet corrosie behandeling  
**Kopsoort:** TX-20 lage bolkop ∅ 15 mm  
Leverbaar in elke kleur. Satijn, hoogglans of gematteerd gecoat.

**Application:** Fixing of cladding on timber  
**Material:** Stainless steel A2 (1.4567)  
**Durability coating:** VZ® anti-corrosion coating  
**Head style:** TX-20 mushroom head ∅ 15 mm  
Available in any color. Coated in satin, glossy or matte.



Artikelnummer Part number	∅ (mm)	Lengte Length (mm)	VPE Packing
100xxxxx25	4,8	25	100

KD  
X2



**Toepassing:** Montage van 5 - 10 mm gevelbeplating op aluminium onderconstructie tot 3 mm

**Materiaal:** Roestvaststaal met werkstofnummer 1.4567

**Oppervlaktebehandeling:** VZ® Anti-spleet corrosie behandeling

**Boorpunt:** Boorcapaciteit aluminium tot 3 mm

**Kopsoort:** TX-20 lage bolkop ∅ 12 mm

Leverbaar in elke kleur. Satijn, hoogglans of gematteerd gecoat.

**Application:** Fixing of 5 - 10 mm cladding on aluminum max. 3 mm thick

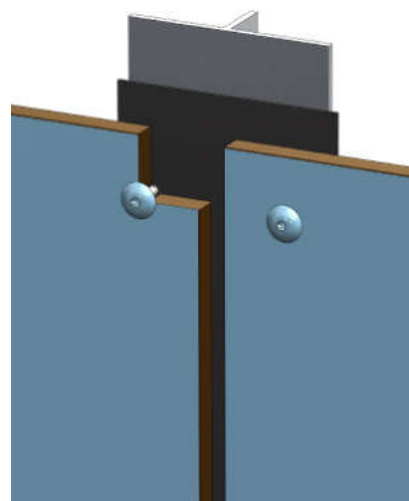
**Material:** Stainless steel A2 (1.4567)

**Durability coating:** VZ® anti-corrosion coating

**Drill point:** Drilling capacity max. 3 mm aluminum

**Head style:** TX-20 mushroom head ∅ 12 mm

Available in any color. Coated in satin, glossy or matte.



# KDT2

Zelfborende schroef bolkop bp #2 voor staal tot 3,5 mm

Self drilling screw mushroom head dp #2 max. 3,5 mm

Artikelnummer Part number	Ø (mm)	Lengte Length (mm)	VPE Packing
KDT25503812	5,5	38	250

KD



17-0322



**Toepassing:** Montage van 5 - 10 mm gevelbeplating op aluminium onderconstructie >3 mm of op staal tot 3,5mm

**Materiaal:** Roestvaststaal met werkstofnummer 1.4567 met koolstofstalen boorpunt

**Afdichting:** 12 mm roestvaststalen ring met aangevulkaniseerd EPDM

**Oppervlaktebehandeling:** Glansverzinkt

**Boorpunt:** No. 2 boorcapaciteit staal min. 1,5 mm - max. 3,5 mm

**Geadviseerde indraaisnelheid:** 1.800 - 2.500 RPM

**Kopsoort:** TX-25 plat bolkop 12 mm

Leverbaar in elke kleur. Satijn, hoogglans of gematteerd gecoat.

**Application:** Fixing of 5 - 10 mm cladding on aluminum > 3 mm, or steel up to 3,5 mm thick

**Material:** Stainless steel A2 (1.4567) with carbon steel drill point

**Sealing:** 12 mm stainless steel washer with EPDM

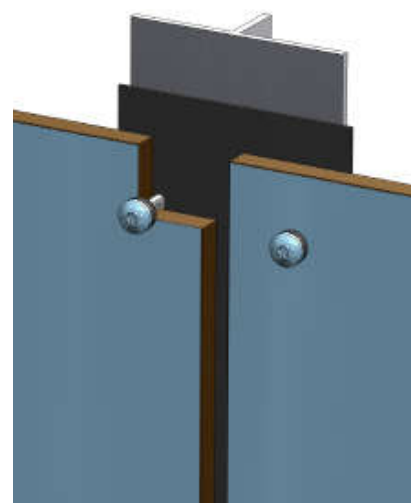
**Durability coating:** Zinc plated

**Drill point:** No. 2 Drilling capacity min. 1,5 mm - max. 3,5 mm

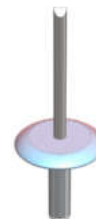
**Recommended drill speed:** 1.800 - 2.500 RPM

**Head style:** TX-25 flat rounded head 12 mm

Available in any color. Coated in satin, glossy or matte.



Artikelnummer Part number	Ø (mm)	Lengte Length (mm)	Diameter kop Diameter head (mm)	Klembereik Clamping (mm)	VPE Packing
81402GBK401814	4,0	18	14	12,5 - 14,5	1.000
81402GBK481214	4,8	12	14	6 - 8	1.000
81402GBK482216	4,8	22	16	16 - 18	500
81402GBK501814	5,0	18	14	11,5 - 13,5	250
81402GBK501816	5,0	18	16	8,0 - 13,5	250



**Toepassing:** Montage van gevelbeplating op aluminium onderconstructie  
Raadpleeg de bevestigings richtlijnen van uw plaatleverancier voor de juiste maten

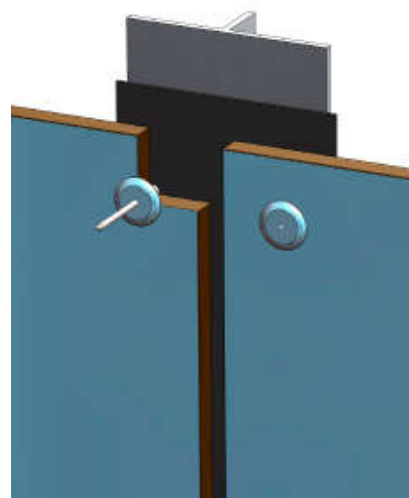
**Materiaal:** Aluminium / Roestvaststaal A2

**Kopsoort:** Grote platte kop  
Leverbaar in elke kleur. Satijn, hoogglans of gematteerd gecoat.

**Application:** Fixing of cladding on aluminum  
Consult your cladding supplier for the right size

**Material:** Aluminum / Stainless steel A2

**Head style:** Large flat head  
Available in any color. Coated in satin, glossy or matte.



Voor correcte bevestiging adviseren wij de Gesipa Accubird. Deze bieden wij ook te huur aan. Gesipa onderdelen zijn ook beschikbaar. Voor de juiste bevestiging verwijzen wij naar de richtlijnen van de plaatleverancier.

For fixing the rivets we advice use of the Gesipa Accubird. This blind rivet setting tool is also for rent. Gesipa parts are also available. Please advice your cladding manufacturer for mounting instructions.



Artikelnummer Part number	∅ (mm)	Lengte Length (mm)	VPE Packing
102xxxxx38	4,8	38	100

KD  
X2  
CE

DoP 00012



**Toepassing:** Montage van vezelcement gevelbeplating op houten onderconstructie

**Materiaal:** Roestvaststaal met werkstofnummer 1.4567

**Oppervlaktebehandeling:** VZ® Anti-spleet corrosie behandeling

**Kopsoort:** TX-20 lage bolkop ∅ 12 mm

Leverbaar in elke kleur. Satijn, hoogglans of gematteerd gecoat.

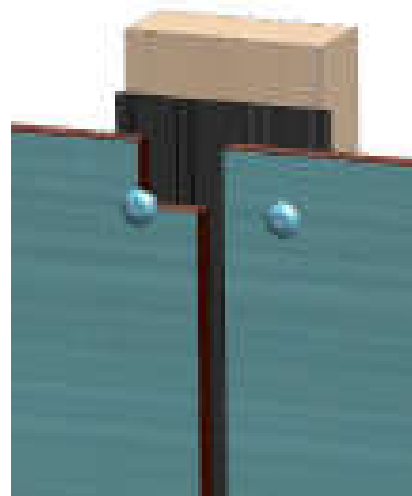
**Application:** Fixing of fibre cement cladding on timber

**Material:** Stainless steel A2 (1.4567)

**Durability coating:** VZ® anti-corrosion coating

**Head style:** TX-20 mushroom head ∅ 12 mm

Available in any color. Coated in satin, glossy or matte.





# SI302CK

Siding schroef cilinderkop roestvaststaal A2

Siding fastener cylinder head stainless steel A2

Artikelnummer Part number	∅ (mm)	Lengte Length (mm)	VPE Packing
SI302CK42052	4,2	52	100

KD  
X2



**Toepassing:** Zichtbare montage van sidings op houten onderconstructie  
**Materiaal:** Roestvaststaal met werkstofnummer 1.4567  
**Kopsoort:** TX-20 cilinderkop  
Leverbaar in elke kleur. Satijn, hoogglans of gematteerd gecoat.

**Application:** Visible fixing of sidings on timber  
**Material:** Stainless steel A2 (1.4567)  
**Head style:** TX-20 pan head  
Available in any color. Coated in satin, glossy or matte.



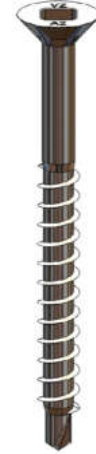
# SI302

Siding schroef verzonken kop roestvaststaal A2

Siding fastener countersunk flat head stainless steel A2

Artikelnummer Part number	∅ (mm)	Lengte Length (mm)	VPE Packing
SI30242045	4,2	45	100

KD  
X2



<b>Toepassing:</b>	Onzichtbare montage van sidings op houten onderconstructie
<b>Materiaal:</b>	Roestvaststaal met werkstofnummer 1.4567
<b>Kopsoort:</b>	SQ 2 plat verzonken kop
<b>Application:</b>	Invisible fixing of sidings on timber
<b>Material:</b>	Stainless steel A2 (1.4567)
<b>Head style:</b>	SQ 2 countersunk flat head

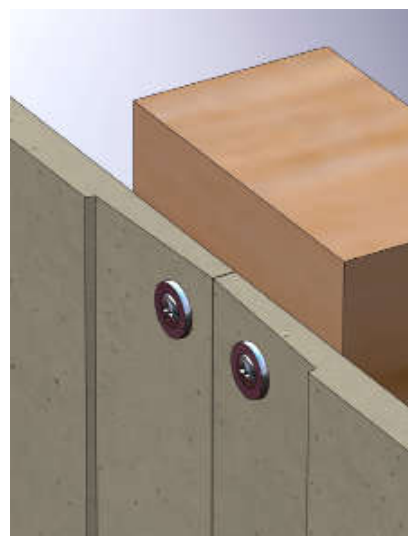


Artikelnummer Part number	∅ (mm)	Lengte Length (mm)	VPE Packing
937xxxxx4845	4,8	45	100

KD  
X2  
CE  
DoP 00011



- Toepassing:** Montage van Eter-Backer HD beplating op houten onderconstructie
- Materiaal:** Roestvaststaal met werkstofnummer 1.4567
- Kopsoort:** PH 2 flat wafer kop ∅ 11,5 mm
- Application:** Fixing of Eter-Backer on timber
- Material:** Stainless steel A2 (1.4567)
- Head style:** PH 2 flat wafer head ∅ 11.5 mm



Artikelnummer Part number	∅ (mm)	Lengte Length (mm)	VPE Packing
106xxxxx4535	4,5	35	100
106xxxxx4025*	4,0	25	100

\* Rockpanel "mini"

KD  
X4  
CE

DoP 00011



**Toepassing:** Montage van Rockpanel gevelbeplating (6 en 8 mm) op houten onderconstructie

**Materiaal:** Roestvaststaal met werkstofnummer 1.4578

**Kopsoort:** TX-20 bolkop ∅ 9,6 mm

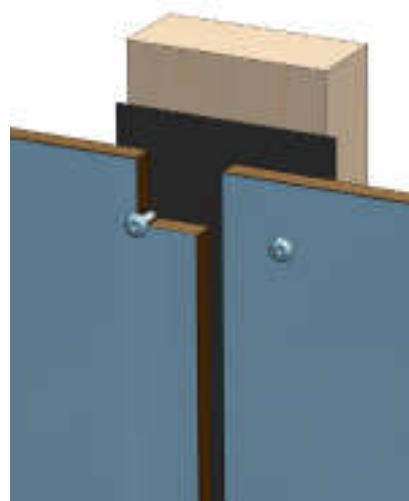
Leverbaar in elke kleur. Satijn, hoogglans of gematteerd gecoat.

**Application:** Fixing of Rockpanel cladding (6 and 8 mm) on timber

**Material:** Stainless steel A4 (1.4578)

**Head style:** TX-20 rounded head ∅ 9.6 mm

Available in any color. Coated in satin, glossy or matte.



Artikelnummer Part number	∅ (mm)	Lengte Length (mm)	VPE Packing
109xxxxx2932	2,9	32	200
109xxxxx2938	2,9	38	200

KD  
X4  
CE

DoP 00013



**Toepassing:** Montage van Rockpanel gevelbeplating (6 en 8 mm) op houten onderconstructie

**Materiaal:** Roestvaststaal met werkstofnummer 1.4401

**Kopsoort:** Platkop ∅ 6 mm

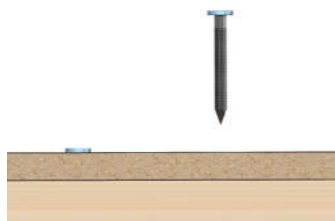
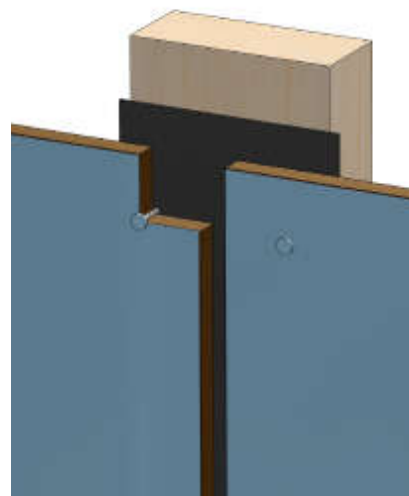
Leverbaar in elke kleur. Satijn, hoogglans of gematteerd gecoat.

**Application:** Fixing of Rockpanel cladding on timber

**Material:** Stainless steel A4 (1.4401)

**Head style:** Flat head ∅ 6 mm

Available in any color. Coated in satin, glossy or matte.



Bij correcte bevestiging ligt de nagel met de kop vlak op de gevelplaat. Gebruik bij het inslaan een nylonkop hamer.

When applied correctly, the head of the nail rests on top of the cladding. Always use a nylon-head hammer.



# RP 110

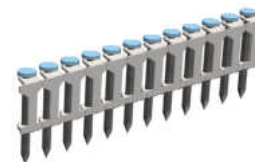
nes® Rockpanel bandnagel roestvaststaal A4

nes® Rockpanel coiled nail stainless steel A4

Artikelnummer Part number	∅ (mm)	Lengte Length (mm)	VPE Packing
110xxxxx2932	2,9	32	200
110xxxxx2938	2,9	38	200

KD  
X4  
CE

DoP 00013



**Toepassing:** Montage van Rockpanel gevelbeplating (6 en 8 mm) op houten onderconstructie

**Materiaal:** Roestvaststaal met werkstofnummer 1.4401

**Kopsoort:** Platkop ∅ 6 mm

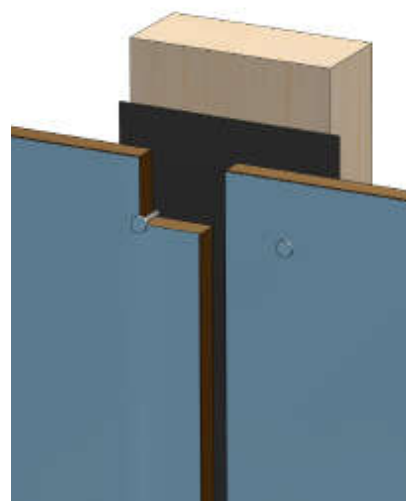
Leverbaar in elke kleur. Satijn, hoogglans of gematteerd gecoat.

**Application:** Fixing of Rockpanel cladding on timber

**Material:** Stainless steel A4 (1.4401)

**Head style:** Flat head ∅ 6 mm

Available in any color. Coated in satin, glossy or matte.



Voor correcte bevestiging adviseren wij de MAX tacker type CN450G High Pressure. Deze bieden wij als complete set te huur aan. Deze set bestaat uit een High pressure tacker, -compressor en -slanghaspel.

For fixing the coiled nails we advise use of the MAX tacker type CN450G. This tacker is for rent as a complete set, consisting of a High Pressure tacker, - compressor and -air hose.



Artikelnummer Part number	∅ (mm)	Lengte Length (mm)	VPE Packing
90513RPRABAT27	2,1 / 2,3	27	200
90513RPRABAND27*	2,1 / 2,3	27	200

**KD  
X4**



\*gebandeerd per 200 stuks  
Worden uitsluitend ongecoat geleverd.

**Toepassing:** Montage van Rockpanel Lines op houten onderconstructie  
**Materiaal:** Roestvaststaal met werkstofnummer 1.4401  
**Kopsoort:** Platkop ∅ 5 mm

**Application:** Fixing of Rockpanel Lines on timber  
**Material:** Stainless steel A4 (1.4401)  
**Head style:** Flat head ∅ 5 mm



Wij adviseren om de beplating 3,0 mm voor te boren.

We advise pre-drilling of the cladding with a 3,0 mm hole.

Artikelnummer Part number	Ø (mm)	Lengte Length (mm)	VPE Packing
109BLANK2945BK*	2,9	45	200
109xxxxx2945PK	2,9	45	200
109xxxxx2950PK	2,9	50	200
109xxxxx2965PK	2,9	65	200

\* Ringnagels met een bolle kop worden uitsluitend blank geleverd

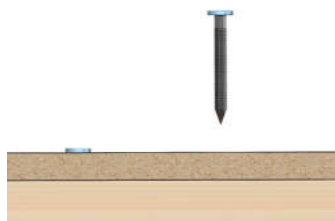
KD  
X4  
CE

DoP 00043



**Toepassing:** Montage van gevelbeplating op houten onderconstructie  
**Materiaal:** Roestvaststaal met werkstofnummer 1.4401  
**Kopsoort:** Platkop Ø 6 mm  
Leverbaar in elke kleur. Satijn, hoogglans of gematteerd gecoat.

**Application:** Fixing of cladding on timber  
**Material:** Stainless steel A4 (1.4401)  
**Head style:** Flat head Ø 6 mm  
Available in any color. Coated in satin, glossy or matte.



Bij correcte bevestiging ligt de nagel met de kop vlak op de gevelplaat. Gebruik bij het inslaan een nylonkop hamer.

When applied correctly, the head of the nail rests on top of the cladding. Always use a nylon-head hammer.



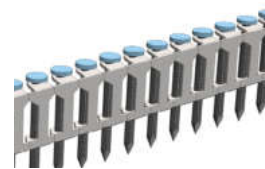


Artikelnummer Part number	∅ (mm)	Lengte Length (mm)	VPE Packing
110BLANK2945BK*	2,9	45	200
110xxxxx2950PK	2,9	50	200
110xxxxx2965PK	2,9	65	200

\* Ringnagels met een bolle kop worden uitsluitend blank geleverd

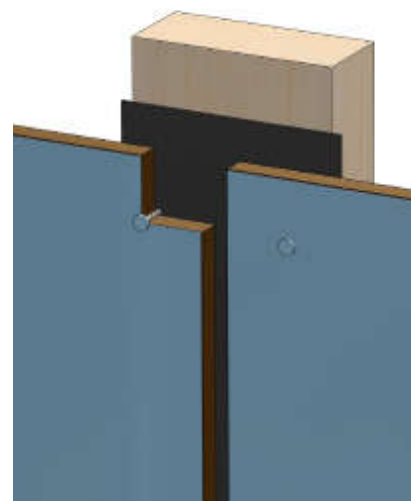
KD  
X4  
CE

DoP 00043



**Toepassing:** Montage van gevelbeplating op houten onderconstructie  
**Materiaal:** Roestvaststaal met werkstofnummer 1.4401  
**Kopsoort:** Platkop ∅ 6 mm  
Leverbaar in elke kleur. Satijn, hoogglans of gematteerd gecoat.

**Application:** Fixing of cladding on timber  
**Material:** Stainless steel A4 (1.4401)  
**Head style:** Flat head ∅ 6 mm  
Available in any color. Coated in satin, glossy or matte.



Voor correcte bevestiging adviseren wij de MAX tacker type CN450G High Pressure. Deze bieden wij als complete set te huur aan. Deze set bestaat uit een High pressure tacker, -compressor en -slanghaspel.

For fixing the coiled nails we advise use of the MAX tacker type CN450G. This tacker is for rent as a complete set, consisting of a High Pressure tacker, - compressor and -air hose.



Artikelnummer Part number	Dikte Thickness (mm)	Breedte Width (mm)	VPE Packing (mtr)
905010036	1,0	36	50 (gebundeld)
905010036R10	1,0	36	10 (geseald)
905010045	1,0	45	50 (gebundeld)
905010045R10	1,0	45	10 (geseald)
905010060	1,0	60	50 (gebundeld)
905010060R10	1,0	60	10 (geseald)
905010090*	1,0	90	50 (gebundeld)
905010090R10*	1,0	90	10 (geseald)

\*De 90 mm brede voegband is dubbel geprofileerd.

\*The sealing 90 mm has a double profile.



**Toepassing:**

Bescherming en afwerking houten onderconstructie bij bevestigen van HPL-beplating. De 45 mm en 90 mm is ook geschikt bij bevestigen van Eternit beplating

**Materiaal:**

EPDM

**Hardheid:**

70° +/- 5° (in shore A)

**Toleranties:**

Volgens ISO 3302 -1/E2

**Application:**

Protection and visual finish of the timber structure. 45 mm and 90 mm is also suited when fixing Eternit cladding

**Material:**

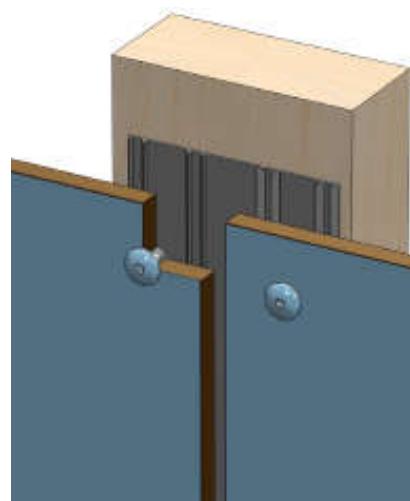
EPDM

**Hardness:**

70° +/- 5° (in shore A)

**Tolerance:**

According to ISO 3302 -1/E2



Op verzoek kunnen we co-extrusie produceren.  
Het zichtbare gedeelte wordt dan in een andere kleur geproduceerd.

At request we can produce co-extrusion.  
The visible part is produced in a different color.



Artikelnummer Part number	Dikte Thickness (mm)	Breedte Width (mm)	VPE Packing (mtr)
905020036VR50	1,0	36	50
905020045VR25	1,0	45	25
905020045VR50	1,0	45	50
905020060VR50	1,0	60	50
905020075VR25	1,0	75	25
905020100VR25	1,0	100	25



**Toepassing:** Bescherming en afwerking houten onderconstructie bij bevestigen HPL-beplating. De 45 mm en 75 mm is ook geschikt bij bevestigen van Rockpanel beplating

**Materiaal:** EPDM

**Hardheid:** 70° +/- 5° (in shore A)

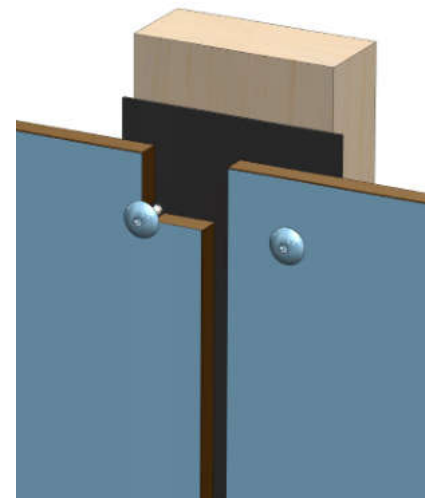
**Toleranties:** Volgens ISO 3302 -1/E2

**Application:** Protection and visual finish of the timber structure. 45 mm and 75 mm is also suited when fixing Rockpanel cladding

**Material:** EPDM

**Hardness:** 70° +/- 5° (in shore A)

**Tolerance:** According to ISO 3302 -1/E2



Op verzoek kunnen we co-extrusie produceren.  
Het zichtbare gedeelte wordt dan in een andere kleur geproduceerd.

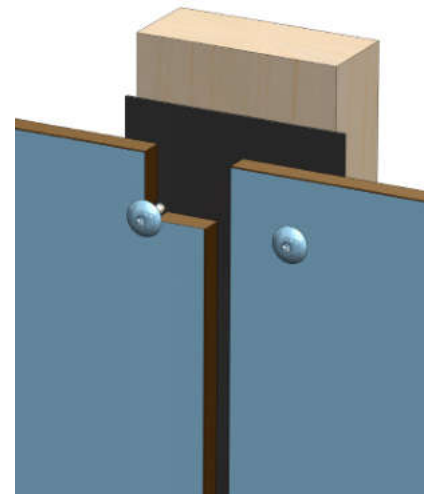
At request we can produce co-extrusion.  
The visible part is produced in a different color.



Artikelnummer Part number	Dikte Thickness (mm)	Breedte Width (mm)	VPE Packing (mtr)
905040045R40	1,0	45	40
905040060R40	1,0	60	40
905040100R40	1,0	100	40



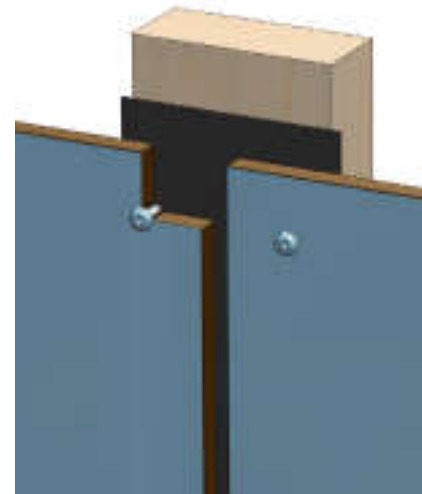
- Toepassing:** Bescherming en afwerking houten onderconstructie bij bevestigen HPL- en Rockpanel beplating
- Materiaal:** EPDM
- Application:** Protection and visual finish of the timber structure when fixing HPL- and Rockpanel cladding
- Material:** EPDM



Artikelnummer Part number	Dikte Thickness (mm)	Breedte Width (mm)	VPE Packing (mtr)
905070036R25	1,0	36	25
905070060R25	1,0	60	25



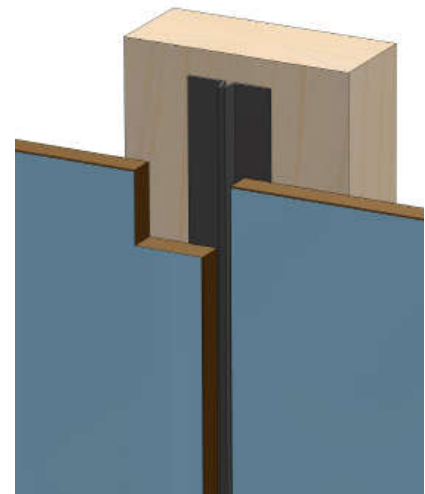
- Toepassing:** Bescherming en afwerking houten onderconstructie bij bevestigen Rockpanel beplating
- Materiaal:** Zelfklevend EPDM
- Application:** Protection and visual finish of the timber structure when fixing Rockpanel Cladding
- Material:** Adhesive EPDM



Artikelnummer Part number	Dikte Thickness (mm)	Breedte Width (mm)	Lengte Length (meter)
90530V3035AZ250	1,0	30	2,5
90530V3035AZ600	1,0	30	6



- Toepassing:** Bescherming en afwerking houten onderconstructie  
Voegafdichting in lijmsystemen
- Materiaal:** Aluminium zwart geanodiseerd
- Application:** Protection and visual finish of the timber structure.  
Sealing in adhesive constructions
- Material:** Black anodised aluminum



# CN450G

Tacker en (verhuur)tackerset

Tacker and rental tacker set

Artikelnummer Part number	Omschrijving Description
90506CN450G	CN450G MAX Tacker
90506CN450GHPV	CN450G MAX Tacker (High Pressure) Verhuurset

**Toepassing:** Bevestigen van gebandeerde RP- en Ringnagels

**Application:** Fixing of RP- and Ring-shanked nails on coils



# GAB

Gesipa Accubird

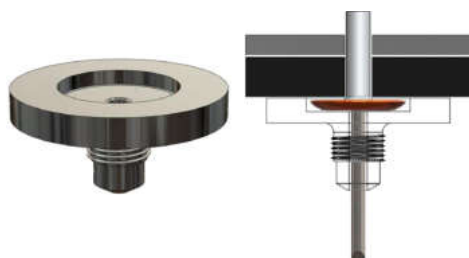
Gesipa Accubird

Artikelnummer Part number	Omschrijving Description
GAB7250037	Gesipa Accubird in kunststof koffer
GAB7250037V1	Gesipa Accubird in kunststof koffer verhuur

**Toepassing:** Bevestigen van blindklinknagels

**Application:** Fixing of blind rivets

Speciale neusstukken voor spanningsvrije bevestiging op aanvraag leverbaar  
Special nosepieces available for tension-free fixing



# REBA

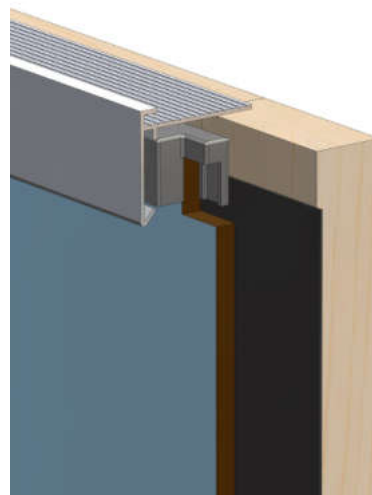
REBA® clip

REBA® clip

Artikelnummer Part number	VPE Packing	Geschikt voor Suited for
90509REBA68	100	panelen / cladding 6 - 8 mm

**Toepassing:** Aanbrengen van ventilatieruimte bij montage van daktrim  
**Materiaal:** PA

**Application:** Creating ventilation space when fixing aluminum edging strip  
**Material:** PA



# ZHP

nes® ZHP plaatje

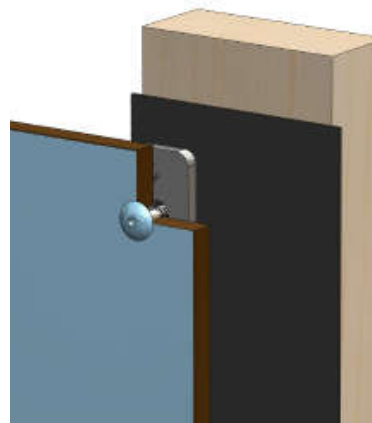
nes® ZHP distance holder

Artikelnummer Part number	VPE Packing	Maat Size (mm)
90508ZHP5	100	48 x 27 x 5



**Toepassing:** Aanbrengen van ventilatieruimte achter HPL gevelbeplating  
**Materiaal:** PE, voorzien van plakstrip

**Application:** Creating ventilation space behind HPL cladding  
**Material:** PE, adhesive





Artikelnummer  
Part number

90511HPLPD

VPE  
Packing

100

**KD  
X4**

**Toepassing:**

Gepotdekseld bevestigen van HPL-beplating

**Materiaal:**

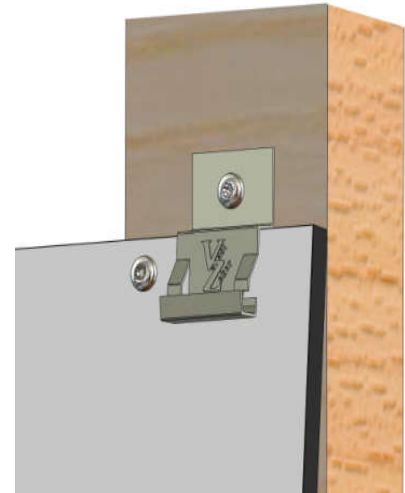
Roestvaststaal A4

**Application:**

Invisible fixing of HPL-cladding

**Material:**

Stainless steel A4 (316)



Artikelnummer  
Part number

905100001

VPE  
Packing

100

**Toepassing:**

Centreren van S&L® schroeven bij montage

**Materiaal:**

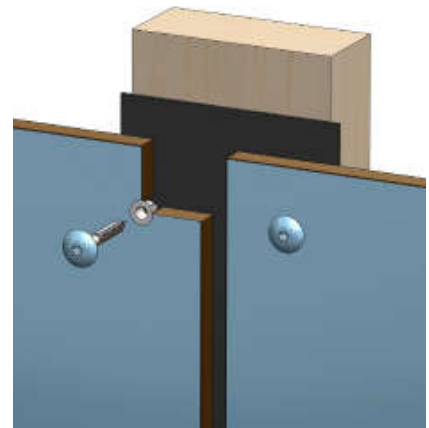
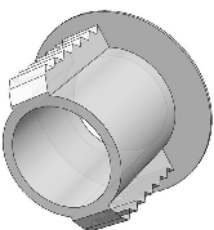
Nylon PA 6

**Application:**

Centring of S&L® fasteners when fixing

**Material:**

Nylon PA 6



Artikelnummer Part number	∅ (mm)	VPE Packing
905240904187	8	1

**Toepassing:** Voorboren van HPL-beplating  
**Maat:** ∅ 8 mm  
**Materiaal:** Staal met gehard stalen boorpunt

**Application:** Pre-drilling of HPL cladding  
**Size:** ∅ 8 mm  
**Material:** Carbon steel with hardened steel drill point



Artikelnummer Part number	VPE Packing
90506224E32	1

**Toepassing:** Inslaan van gecoate nagels

**Application:** Driving color coated nails

